

# *Examenservice* MEI

Uitwisselingsbijeenkomst 31 maart 2023

Workshop

Afsluiting van de opleiding Technisch Leidinggevende met  
bewijzen uit het onderwijs

Marlijne Noordink  
Fred Hornung

# Programma workshop

- Technisch leidinggevende (25161, niveau 4)
- Afsluiting met bewijzen uit het onderwijs
- Aanleiding en visie van Summa College
- Proces en opbrengsten tot nu toe (sneak preview)
- Discussie en vragen

# Technisch leidinggevende

Aan welke eigenschappen en vaardigheden denkt u bij het beroep van Technisch Leidinggevende?

Twee opties:

- Ga naar **www.LessonUp.app** en vul de pincode in.
- Scan de QR-code.



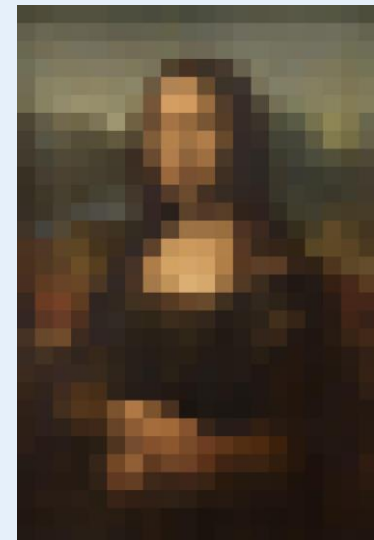
# Technisch leidinggevende

- Crebo: 25161
- Niveau 4
- Specialistenopleiding, 1 jarig



# Afsluiting met bewijzen uit het onderwijs

- Anders verantwoordend diplomabesluit
- Onderzoekskader mbo 2021
- Holistisch oordeel



# Afsluiting met bewijzen uit het onderwijs

- De strikte scheiding tussen onderwijs en examinering vervalt
- Verschillende soorten bewijzen verzamelen
- Er worden eisen gesteld aan de bewijzen
- Afgestemd op kwalificatie-eisen
- Gelijkwaardig aan de PvB. Het leidt tot hetzelfde resultaat per kerntaak.

# Aanleiding en visie van Summa College



- Opleiding TL bestaat uit 6 modules
- In elke module worden huiswerkopdrachten gemaakt
- Huiswerkopdrachten zijn voorwaardelijk voor deelname PVB: B/NB

# Afsluiting gebeurt nu met PVB

- PVB = momentopname

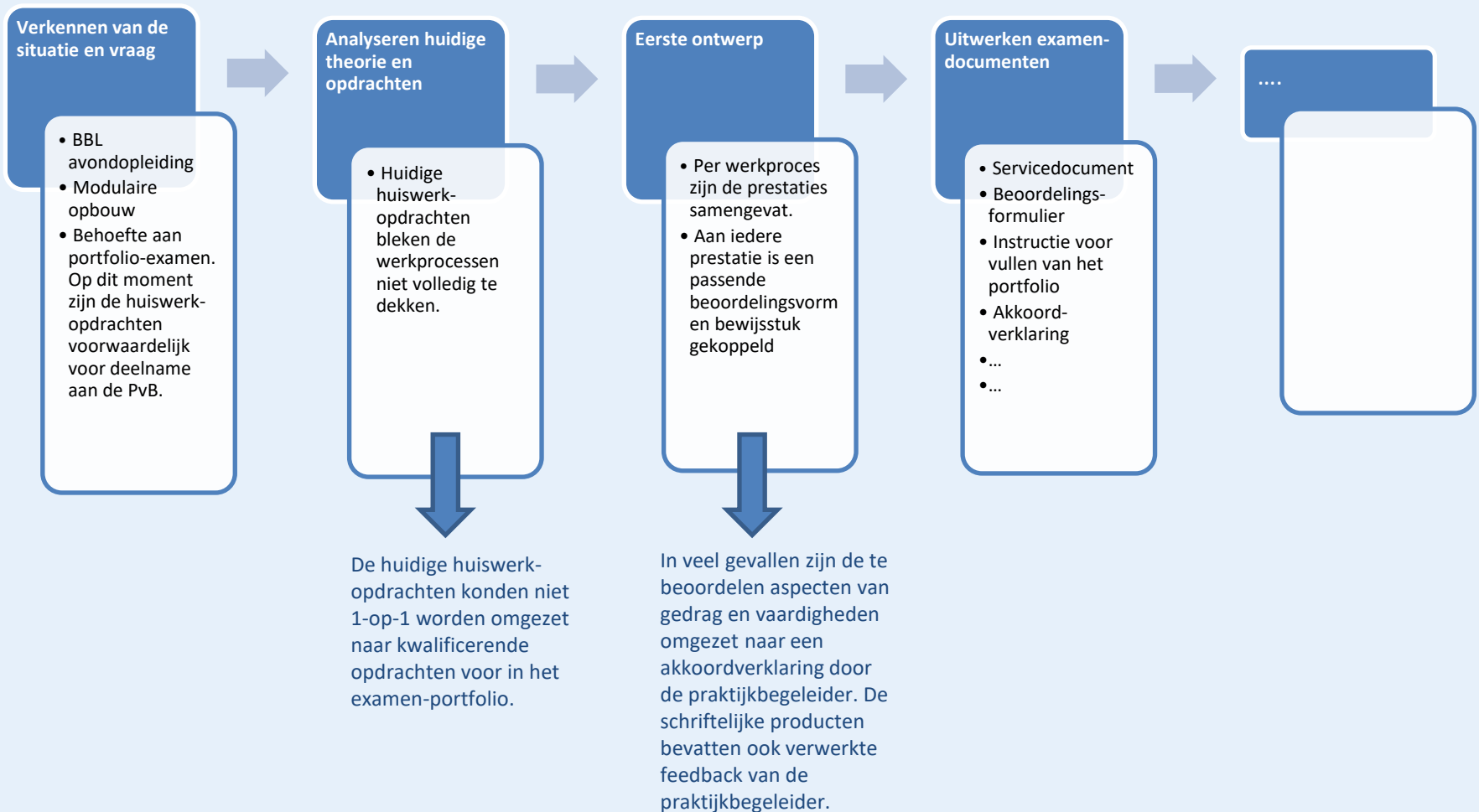


Vergelijkbaar  
met rijexamen

- Leidinggeven in de praktijk = continu
  
- Q: kunnen we de huidige huiswerkopdrachten gebruiken als portfolio-examen?
  - Diverse bewijzen, veel breder
  - Meerdere beoordelaars



# Proces



# Sneak preview van documenten

Omschrijving en gedrag (tekst uit KD)	Benodigde vakkennis en vaardigheden (tekst uit KD)	Samenvatting prestatie	Beoordelings- vorm	Bewijsstuk
<b>B1-K1-W1 Plant en verdeelt de werkzaamheden</b>				
<b>Resultaat: Realistisch projectplan, werkplan, werkorder en/of werkopdracht (inclusief reële taakverdeling) die inzichtelijk, duidelijk en volledig zijn voor medewerkers en leidinggevende. Alle maatregelen voor een veilige werkplek zijn uitgevoerd.</b>				
1. De Technisch Leidinggevende brengt in kaart welke werkzaamheden uitgevoerd moeten worden, wat de eisen aan de werkzaamheden zijn (te behalen resultaat, tijdsinvestering, et cetera) en welke capaciteit beschikbaar is Hij verzamelt zo nodig extra informatie bij externen.	6. heeft brede kennis voor het opstellen van een projectplan/activiteitenplan kan planningen maken kan projectmatig werken  7. heeft brede en specialistische kennis	Projectplan/werkplan/werkorder/ werkopdracht, met daarin: <ul style="list-style-type: none"> <li>• uit te voeren werkzaamheden</li> <li>• te behalen resultaat</li> <li>• werkwijze</li> <li>• bijbehorende (veiligheids)eisen</li> </ul>	<ul style="list-style-type: none"> <li>• Product</li> <li>• Observatie</li> </ul>	<ul style="list-style-type: none"> <li>• Projectplan/werkplan/werk-order/werkopdracht</li> <li>• Verslag over de planning</li> <li>• Akkoordverklaring prak-</li> </ul>

## Servicedocument

# Sneak preview van documenten

## Beoordelings- formulier

B1-K1-W1 Plant en verdeelt werkzaamheden				
Bewijsstuk	Beoordelingscriteria	Beoordeling		Z.O.Z.
		O	V	
Projectplan/werkplan/werkorder/werkopdracht	Bevat een beschrijving van de uit te voeren werkzaamheden, het te behalen resultaat en de werkwijze. Documenten voldoen aan voorschriften en richtlijnen en zijn inzichtelijk, duidelijk en volledig			1-3, 7

## Opdracht portfolio

<p>Opdracht</p> <p><i>Beschrijf de inhoud van de opdracht per <u>Werkproces</u></i></p>	<p>Tijdens het uitvoeren van de werkzaamheden vul je de (digitale) portfoliomap steeds verder aan. In veel gevallen moet een door de praktijkbegeleider ingevulde en ondertekende akkoordverklaring toegevoegd worden.</p> <p>De (digitale) portfoliomap met de bewijzen en akkoordverklaringen lever je na het afronden van de werkzaamheden in bij de beoordelaars.</p> <p>Neem de volgende bewijsstukken op in je portfoliomap:</p> <p>Werkvoorbereiding (B1-K1-W1 en P2-K1-W1)</p> <p>1. <b>Projectplan/werkplan/werkorder/ werkopdracht</b> waarin is opgenomen:</p> <ul style="list-style-type: none"> <li>○ de uit te voeren werkzaamheden</li> <li>○ het te behalen resultaat</li> <li>○ de werkwijze</li> </ul>
---	--

# Discussie

In hoeverre bent u het eens met de stellingen?

Twee opties:

- Ga naar **www.LessonUp.app** en vul de pincode in.
- Scan de QR-code.



# Vragen

Welke vragen heeft u nog?

Geef aan of uw vraag aan EsMEI of aan Summa College gericht is.

Twee opties:

- Ga naar **www.LessonUp.app** en vul de pincode in.
- Scan de QR-code.



# *Examenservice* MEI

Dank voor uw aandacht!